



ACCADEMIA dei TENEBROSI  
I CANTORI del METAURO  
GI AMICI di ASDRUBALE



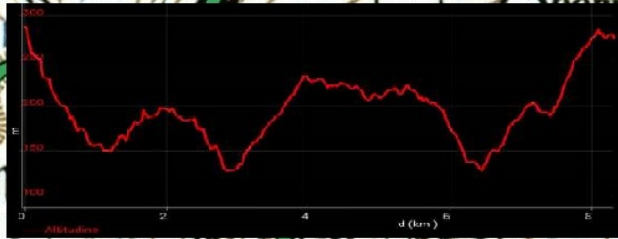
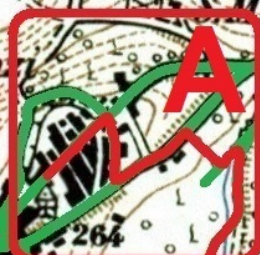
CAMMINI FRANCESCANI TRA I DUE FIUMI  
4ª Tappa - 3ª Edizione - Primavera 2016  
15 maggio 2016 - ore 7.30 - 12.30

- A - Chiesa Santa Maria Nuova**
- A - Circolo ACLI "G.Toniolo"**
- B - Casa Ginevri - Ristorante e Riposo**
- B - Ex Convento di Val di Veltrica**
- C - Ex Convento e Chiesa San Francesco**
- C - Al Giardino - Ristorante Pizzeria**
- C - Rocca Roveresca - Museo**

**4° Cammino Francese - 3ª Ed.**  
8,40 km - 2:25:20h - Dislivelli: +313m -307m

sito internet: [www.accademiadeitenebrosi.it](http://www.accademiadeitenebrosi.it)  
facebook: Cammini Francescani tra i due fiumi

Per informazioni telefonare a: 3392367664 Rodolfo Tonelli,  
3317898825 Giampaolo Baldelli, 3398991435 Piero Talevi,  
3389240244 Orazio Valentini, 3333213910 Rodolfo Pierotti.  
O scrivere a: [corrispondenza@accademiadeitenebrosi.it](mailto:corrispondenza@accademiadeitenebrosi.it)



**Al Giardino**  
RISTORANTE  
PIZZERIA  
PIADINERIA  
BAR  
GELATERIA  
chiuso il martedì  
Tel. 031.972.175 - Cell. 336.730792 - E-mail: G.Lucardi - MONDAVIO (PS)



**casa Ginevri**  
ristorante e riposo

